



TIREZ LE MAXIMUM  
DE VOTRE APPAREIL  
DE CHAUFFAGE

AFUE\* **95,8%**  
JUSQU'À (MAZOUT)

CONSOMMATION ANNUELLE DE MAZOUT

	2 000 L	2 500 L	3 000 L
FOURNAISE AFUE À 65 %	3 000		
FOURNAISE AFUE À 75 %	2 600		
FOURNAISE AFUE À 85 % (minimum ENERGY STAR)	2 294		
GRANBY CONFORTO 88,6 %	2 213		
GRANBY CONFORTO CHE 95,8 %	2 044		

Exemple de consommation annuelle de mazout

\* Annual Fuel Utilization Efficiency

MOTEUR DE VENTILATION HAUTE EFFICACITÉ

JUSQU'À 82 % D'EFFICACITÉ DE L'ÉLECTRICITÉ  
GRÂCE À LA TECHNOLOGIE ECM\* !

Représente 50 % ou plus d'économies (watts) en mode climatisation ou chauffage et 75 % d'économies (watts) en mode ventilation continue.

\*Electronically controlled motor



Caractéristiques

Modèle de fournaise	KLC-100	KLR-100	KLR-200	KLF-100	KLF-200	KHM-100	KHM-200
Allure de chauffe USGPH (mazout)	0,55-0,65	0,55-0,65-0,75	0,85-1,00-1,15	0,55-0,65-0,75	0,85-1,00-1,10	0,55-0,65-0,75	0,85-1,00-1,15
Capacité d'entrée MBTU/H (mazout)	77-91	77-91-105	119-147-161	77-91-105	119-140-154	77-91-105	119-47-161
Capacité de chauffage MBTU/H (mazout)	74-87	66-79-91	102-126-139	66-79-91	102-119-132	66-79-91	102-126-139
AFUE % (mazout)	95,8	86,2 à 87,1	86,5 à 87,8	86,2 à 87,1	86,3 à 88,6	86,0 à 86,8	86,4 à 87,5
Certification ENERGY STAR à toutes les allures de chauffe (mazout, moteur ECM)	Oui	Oui	Oui	Oui	Oui	Oui	Oui
Capacité d'entrée MBTU/H (gaz)	N/A	105	155	105	155	105	155
Capacité de chauffage MBTU/H (gaz)	N/A	87	131	87	131	87	131
AFUE % (gaz)	N/A	83,5	83,5	83,5	83,5	83,5	83,5
Contrôle électronique compatible avec l'air climatisé central	Oui	Oui	Oui	Oui	Oui	Oui	Oui
Évacuation par cheminée	Non	Oui	Oui	Oui	Oui	Oui	Oui
Évacuation murale Granby DVS (mazout)	Non	Optionnel	Optionnel	Optionnel	Optionnel	Optionnel	Optionnel
Évacuation murale et au toit en plastique approuvé	Oui	Non	Non	Non	Non	Non	Non
Moteur ventilateur PSC hp – nb vitesses*	N/A	1/2 hp-4	3/4 hp-4	1/2 hp-4	3/4 hp-4	1/2 hp-4	3/4 hp-4
PCM à 0.50" c.e. (pression statique externe)	N/A	1275	2030	1275	2030	1275	2030
Moteur ventilateur ECM hp – nb vitesses*	1/2 hp-5	1/2 hp-5	3/4 hp-5	1/2 hp-5	3/4 hp-5	1/2 hp-5	3/4 hp-5
PCM à 0.50" c.e. (pression statique externe)	1230	1230	1910	1230	1910	1230	1910

Dimensions (po)

Hauteur	36 7/8	33	33	29 3/8	35 1/8	46 1/4	49 7/8
Largeur	21 1/2	21 1/2	21 1/2	21 1/2	21 1/2	21 7/16	21 7/16
Profondeur	50 1/4	49 1/8	55 1/8	53 5/8	52 5/8	26	30
Alimentation	20 x 20	20 x 20	20 x 24	18 x 21 3/4	20 x 24	20 x 20	24 x 20
Retour	20 x 20	20 x 20	20 x 22	18 x 20 3/4	20 x 20	18 x 18	23 x 18

\* Selon certification ENERGY STAR version 4.0 (moteur ECM uniquement)

L'ENTREPRISE

Depuis 1954, Industries Granby est le chef de file nord-américain dans la fabrication et la commercialisation de réservoirs en acier pour l'entreposage de produits pétroliers et de fournaises et chaudières à haut rendement énergétique. Notre programme continu de recherche et de développement répond aux besoins de notre clientèle en matière d'énergie et de chauffage par des solutions innovatrices, écoénergétiques et abordables.

Industries Granby offre une gamme complète de produits de grande qualité en matière de sécurité, durabilité, fiabilité et protection environnementale. Depuis plus de cinq décennies, le service et l'innovation nous ont permis d'acquérir une réputation et une notoriété enviées, mais également une expertise à grande valeur ajoutée pour notre clientèle.



GRANBY FURNACES INC.  
12118 Hwy 209, P.O.Box 637  
Parrsboro, NS B0M 1S0 Canada  
902-254-2543  
1-800-477-4328  
1-800-839-2070 (Québec)  
ventes@granbyindustries.com



LA NOUVELLE GÉNÉRATION  
DE FOURNAISES À AIR  
CHAUD AU MAZOUT



MODÈLE MULTIPOSITION (KHM)

MODÈLE CHE 95 % + (KLC)

MODÈLE LOWBOY (KLF)

MODÈLE LOWBOY (KLR)

+ PERFORMANTE



CERTIFIÉE ENERGY STAR®  
À TOUTES LES ALLURES DE CHAUFFE\*

+ CONFORTABLE

UNE CHALEUR UNIFORME ET UNE RÉPONSE  
PRÉCISE ET RAPIDE À LA TEMPÉRATURE DEMANDÉE  
PAR LE THERMOSTAT

+ ÉCONOMIQUE D'OPÉRATION

EFFICACITÉ MINIMUM DE 86 % ALLANT  
JUSQU'À 95,8 %  
MOTEUR DE VENTILATION ECM HAUTE EFFICACITÉ

+ FACILE D'ENTRETIEN

GRÂCE À SON CONCEPT DE CHAMBRE  
DE COMBUSTION NON RÉFRACTAIRE ET À  
SES ÉCHANGEURS SECONDAIRES TUBULAIRES

+ VERSATILE

CERTIFIÉ POUR LA CONVERSION AU BRÛLEUR AU GAZ  
(SÉRIE 88+)

AFUE  
JUSQU'À **95,8%**  
(MAZOUT)

# UN RENDEMENT INÉGALÉ, DES ÉCONOMIES À VOTRE PORTÉE

Avec les brûleurs Riello seulement.



CONDENSING HIGH EFFICIENCY  
CONDENSATION HAUTE EFFICACITÉ

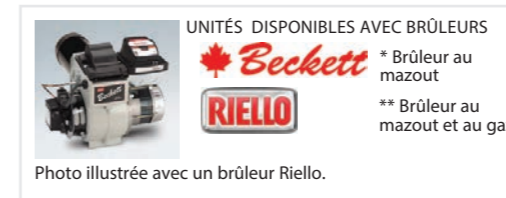


# EFFICACITÉ OPTIMALE, LE CONFORT SANS COMPROMIS



LA FOURNAISE CONFORTO CHE (CONDENSATION HAUTE EFFICACITÉ) EST LE PREMIER APPAREIL DE CHAUFFAGE AU MAZOUT PENSÉ POUR LES CONSOMMATEURS QUI ONT EN TÊTE LA PERFORMANCE ET L'ÉCONOMIE D'ÉNERGIE. SON PRINCIPE DE FONCTIONNEMENT INNOVATEUR VOUS FERA BÉNÉFICIER D'UNE EFFICACITÉ DE 95 % AU RENDEMENT SUPÉRIEUR. CETTE PERFORMANCE POURRAIT REPRÉSENTER UNE RÉDUCTION ALLANT JUSQU'À 40 % DE VOTRE CONSOMMATION ANNUELLE DE MAZOUT ET POURRAIT RÉDUIRE JUSQU'À 3 000 LB LES GAZ À EFFET DE SERRE (GES)! EN PLUS DE SON LOOK ATTIRANT, LA CONFORTO CHE DÉTIENT LA CERTIFICATION ENERGY STAR® À TOUTES LES ALLURES DE CHAUFFE. SA CONCEPTION ALLIANT PERFORMANCE ET DURABILITÉ VOUS PROCURERA LE MEILLEUR CONFORT QUI SOIT ET LA FACILITÉ D'ENTRETIEN QUE VOUS RECHERCHEZ.

LA FOURNAISE CONFORTO EST LE PREMIER APPAREIL DE CHAUFFAGE AU MAZOUT SUR LE MARCHÉ NORD-AMÉRICAIN POSSÉDANT LA CERTIFICATION ENERGY STAR®, ET CE, À TOUTES LES ALLURES DE CHAUFFE. CET APPAREIL PEUT AUSSI ÊTRE CONVERTI AU GAZ NATUREL OU PROPANE. LA CONFORTO A ÉTÉ DÉVELOPPÉE AVEC UN SOUCI DE PERFORMANCE QUI SAURA VOUS APPORTER UNE QUALITÉ ET UN CONFORT SANS COMPROMIS. SON LOOK ATTIRANT ALLIE LA DURABILITÉ ET LA FACILITÉ D'ENTRETIEN QUE VOUS RECHERCHEZ.



## CARACTÉRISTIQUES

### 1 CHAMBRE À COMBUSTION ROBUSTE ET DURABLE

- 100 % acier inoxydable de première qualité
- Conception européenne
- Se réchauffe plus rapidement
- Aide à maintenir une température ambiante plus uniforme
- Procure plus d'économies de mazout que les appareils conventionnels
- Plus durable
- Plus facile d'entretien

### 2 ÉCHANGEURS SECONDAIRES TUBULAIRES

- 100 % acier inoxydable de première qualité
- Échangeur monopièce 100 % soudé sans boulons ou attaches
- Muni de chicanes en acier inoxydable pour maximiser le transfert de chaleur à l'échangeur
- La conception tubulaire de l'échangeur secondaire favorise un échange thermique maximal et silencieux
- Étant donné sa faible restriction à la circulation de l'air, cet appareil est compatible avec les systèmes de thermopompes et d'air climatisé à haute efficacité disponibles sur le marché

### 3 VENTILATEUR À ÉCONOMIE D'ÉNERGIE

- Ventilateur avec moteur à haute efficacité énergétique de type ECM
- Procure des économies d'opération par rapport aux moteurs conventionnels
- Facilement amovible pour le nettoyage et l'entretien

### 4 CONTRÔLE ÉLECTRONIQUE SÉCURITAIRE ET FACILE À UTILISER

- Supervise en toute sécurité le brûleur et les vitesses du moteur de ventilateur
- Prêt pour le branchement d'options telles qu'humidificateur et filtre à air électronique
- Prêt pour le branchement d'une unité de climatisation centrale
- Interrupteur de ventilation continue
- Compatible pour branchement avec thermopompes

### 5 BRÛLEURS HAUTE EFFICACITÉ

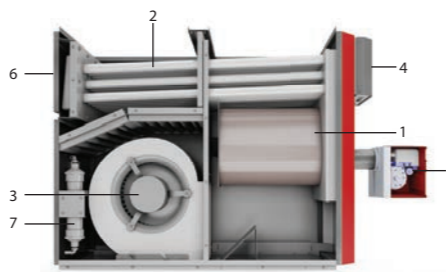
- Brûleurs Riello à haute pression statique permettant un meilleur contrôle de l'excès d'air de combustion, procurant une combustion plus propre et efficace
- Contrôles de sécurité électroniques
- Ignition électronique haute puissance

### 6 OPTIONS D'ÉVACUATION

- Combustion scellée coaxiale murale ou au toit en plastique ou murale à 2 tuyaux de plastique
- Évacuation en plastique par l'intérieur du conduit de cheminée déjà en place, utilisant un brûleur à combustion conventionnel
- Interrupteur de pression de sécurité à réarmement automatique en cas de blocage des gaz ou de l'air de combustion

### 7 SANS DOMMAGE POUR L'ENVIRONNEMENT

- Cartouche neutralisante de liquide de condensat installée en usine
- Neutralise l'acidité du liquide de condensation pour permettre l'évacuation du liquide directement au système d'égout de la résidence
- Fourni de série avec chaque appareil
- Facilement remplaçable



KLC

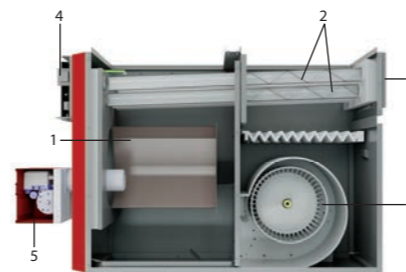
## CARACTÉRISTIQUES

### 1 CHAMBRE À COMBUSTION ROBUSTE ET DURABLE

- 100 % acier inoxydable de première qualité
- Conception européenne
- Se réchauffe plus rapidement
- Aide à maintenir une température ambiante plus uniforme
- Procure plus d'économies que les appareils conventionnels
- Plus durable
- Plus facile d'entretien

### 2 ÉCHANGEURS SECONDAIRES TUBULAIRES AU DESIGN INNOVATEUR

- Acier de première qualité
- Échangeur monopièce 100 % soudé sans boulons ou attaches
- Muni de chicanes en acier inoxydable pour accroître l'efficacité d'opération
- La conception tubulaire de l'échangeur secondaire favorise un échange thermique maximal et silencieux
- Étant donné sa faible restriction à la circulation de l'air, cet appareil est compatible avec les systèmes de thermopompes et d'air climatisé à haute efficacité disponibles sur le marché



KLR

### 3 OPTIONS DE VENTILATEUR

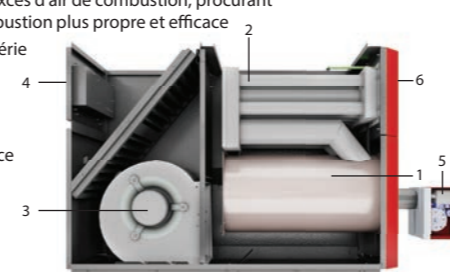
- Offert de série avec moteur à efficacité standard de type PSC ou avec un moteur à haute efficacité énergétique de type ECM en option
- Le moteur de type ECM procure davantage d'économies d'opération comparativement aux moteurs conventionnels
- Facilement amovible pour le nettoyage et l'entretien

### 4 CONTRÔLE ÉLECTRONIQUE SÉCURITAIRE ET FACILE À UTILISER

- Supervise en toute sécurité le brûleur et les vitesses du moteur de ventilateur
- Prêt pour le branchement d'options telles qu'humidificateur et filtre à air électronique
- Prêt pour le branchement d'une unité de climatisation centrale
- Interrupteur de ventilation continue
- Compatible pour branchement avec thermopompes

### 5 BRÛLEURS AU MAZOUT ET AU GAZ HAUTE EFFICACITÉ

- Disponible avec brûleurs Beckett® et Riello® à haute pression statique permettant un meilleur contrôle de l'excès d'air de combustion, procurant ainsi une combustion plus propre et efficace
- Contrôles de série avec sécurité électronique et ignition électronique haute puissance



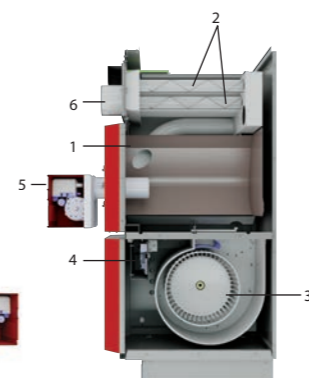
KLF

### 6 OPTIONS D'ÉVACUATION

- Sortie des gaz à l'arrière (KLR) ou à l'avant (KLF et KHM)
- S'installe aux cheminées conventionnelles ou en combustion scellée murale en utilisant le système Granby DVS offert en option (applicable uniquement pour le chauffage au mazout).

### MODÈLE 'HI-BOY' MULTIPOSITION (KHM)

- Un appareil, 4 configurations d'installation possibles :
  - Ascendante
  - Descendante
  - Horizontale droite
  - Horizontale gauche
- Peut être installé n'importe où grâce à son empreinte compacte
- Échangeur à triple passage des gaz offrant une efficacité de chauffage maximale pour un appareil hi-boy standard – le plus performant de son genre dans le marché

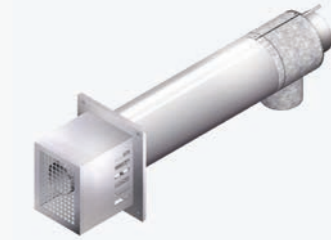


KHM

# ÉVACUATION (MAZOUT SEULEMENT)



## SYSTÈME D'ÉVACUATION DIRECTE (DVS)



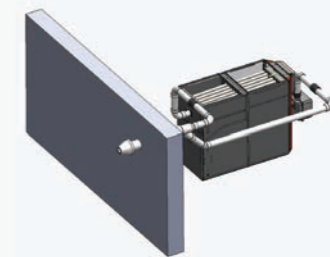
- Remplace les cheminées conventionnelles
- Terminal coaxial de construction 100 % en acier inoxydable
- Système d'évacuation à combustion scellée avec brûleur Riello BF uniquement pour le chauffage au mazout
- Protégé par un interrupteur de pression de sécurité à réarmement automatique en cas de blocage des gaz ou de l'air de combustion
- Procure l'air de combustion de l'extérieur; idéal pour les résidences plus étanches
- Tuyau d'évacuation en acier inoxydable disponible en version 10, 15 ou 20 pieds de longueur



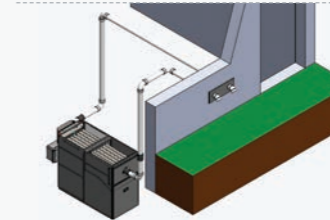
## ÉVACUATION COAXIALE MURALE OU AU TOIT



- Idéal lorsqu'il n'y a pas de cheminée existante
- Combustion scellée avec l'extérieur avec brûleur Riello BF
- Installation simple

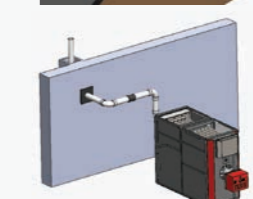
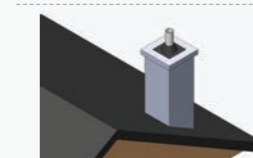


## ÉVACUATION MURALE À 2 TUYAUX



- Idéal lorsqu'il n'y a pas de cheminée existante
- Combustion scellée avec l'extérieur avec brûleur Riello BF
- Peut parcourir de plus longues distances d'installation que le système coaxial
- Installation simple

## ÉVACUATION PAR LA CHEMINÉE EXISTANTE



- Évacuation en plastique insérable à l'intérieur de la cheminée existante
- Système d'évacuation le plus économique et simple d'installation
- Peut s'installer avec un brûleur standard
- Idéal lorsqu'une installation murale n'est pas possible
- Peut parcourir de longues distances horizontales